

# 心臓血管撮影装置



GE Innova 2100 IQ Pro



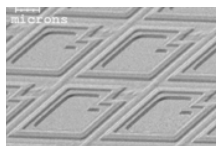
GE Innova 2121 IQ

循環器センターにて新規導入した、最新式フラットパネル型血管撮影装置です。シングルプレーン、バイプレーンシステムを2台完備し、**不整脈疾患**に対するカテーテルアブレーション治療および、**虚血性心疾患**に対する幅広いカテーテル検査の診断から、治療までを行うことができます。

## 特徴

### 低被曝

間接変換方式のHigh DQE Detectorにより、低線量領域での高いDQEを実現。目的、状況に応じ様々な線量モード設定ができるため、被曝低減が可能となりました



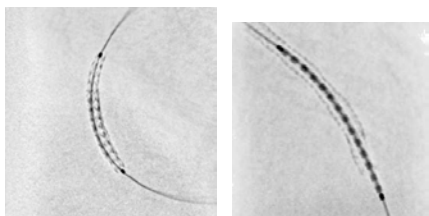
### 安全

静電容量型非接触センサによりシステムが患者の位置を認識し、アームの衝突を自動で回避します



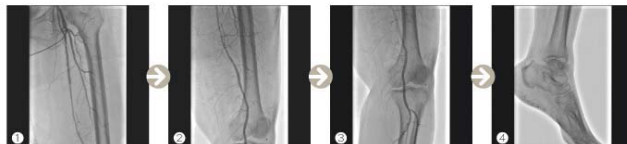
### StentViz

見えにくいステントを高鮮鋭に描出し、複雑な留置術をサポートします



### 末梢血管への対応

心臓血管のみならず、四肢血管造影用のProtocol InnovaChaseを搭載し、加えてリアルタイムDSA、Fluoro Roadmapを用い末梢血管形成術をサポートします



# データマネジメントシステム

さらに循環器ネットワークシステムも強化しました。循環器部門の検査/治療は多岐にわたります。そういった患者様の検査/治療データを一元管理することが可能になり、最良の医療を提供できる環境を作りました。

